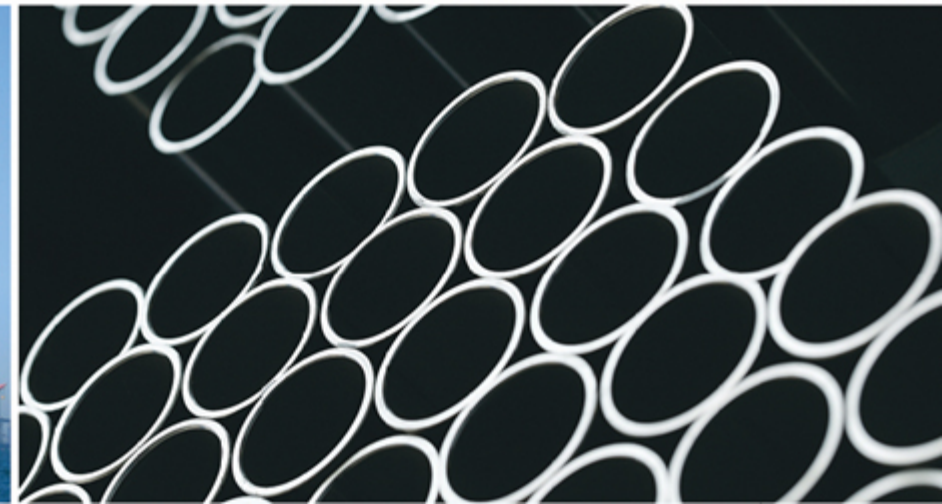
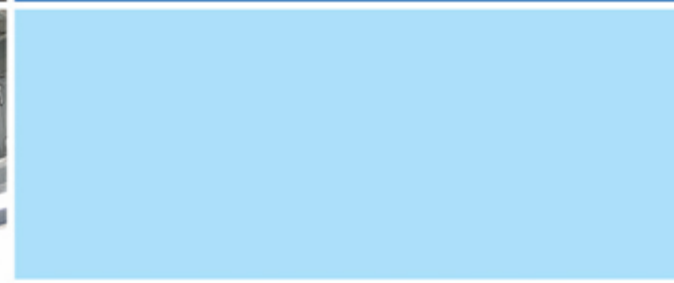




2026  
2025  
2024  
2023  
2022  
**2021**  
2020  
2019  
2018  
2017

# CORPORATE PROFILE

## kumkang Kind



# KUMKANG KIND

---

세상과 사람을 이어주는 기술,  
금강공업의 약속입니다!

강관 및 건설 가설재 글로벌 기업 금강공업이  
대한민국 건설 가설재 분야의 새로운 역사를 만들어가고 있습니다.  
건설의 기본이자 혈관인 강관에서부터 초고층 건축물과 교량, 해저터널  
등의 골격을 만드는 폼웍과 가설재, 그리고 친환경 건축기술의 상징인  
모듈러 건축시스템에 이르기까지, 금강공업은 세상과 사람을 이어주는  
기술과 품질로 그 가치를 더하고 있습니다.





# CONTENTS

---

02	KUMKANG KIND
04	WHO WE ARE
05	OUR VISION
06	OUR HISTORY
08	WHAT WE DO
16	WHERE WE OPERATE
18	HOW WE PERFORMED
24	PROJECT REFERENCES

# WHO WE ARE

## 대한민국 품목 수출 1위 기업!

금강공업은 국내 강관 및 건설용 가설자재 종합 메이커로서 국가 기간산업과 경제발전에 일익을 담당하여 왔습니다. 또한 윤리경영을 통한 깨끗하고, 사회적 책임을 다하는 기업으로, 고객 및 주주 여러분에게 신뢰와 사랑을 받고 있습니다. 나아가 세계 우수 기업들과의 경쟁력 우위 확보를 위하여, 전 임직원 모두가 최선의 노력을 다하고 있습니다. 금강공업의 풍부한 경험을 바탕으로한 최고의 기술과 품질은 글로벌 기업으로 성장하기 위한 원동력이 되고 있습니다.

회사명	금강공업주식회사	
대표이사	이 범 호	
자본금	272억 (KOSPI 상장회사)	
연간 매출액	5,019억원 (2020 기준)	
종업원수	383명 (2020년 12월 기준)	
본사 주소	부산광역시 사하구 다산로 110(다대동)	
서울사무소	서울특별시 송파구 새말로 5길 21 금강공업빌딩	
사업장	연양 공장	강관, 유정용관(OCTG), 각관
	음성 1공장	알루미늄품
	음성 2공장	소재 생산(알루미늄 압출, 용해)
	음성 3공장	가설기자재
	창녕 공장	조선 LNGC용 가설재 및 특수품, 시스템품
	진천 1공장	모듈러 시스템
	진천 2공장	알루미늄품(수출용)
	지방영업소	부산, 대구, 광주



매출액

2020  
**5,019억원**

2019  
5,497억원



수출액

2020  
**76M USD**

2019  
87M USD



해외네트워크

해외법인  
**6개 국가**

협력사  
17개국 23개


# OUR VISION

---

금강공업기술의 기본은 “고객제일주의” 에 있습니다.

금강공업은 축적된 품질 노하우와 창의적인 기술개발력을 바탕으로 꾸준히 성장하고 있는 강관 및 종합 가설기자재 전문기업입니다. 항상 고객을 기본으로 하는 흐트러짐 없는 관리, 엄격한 품질관리와 더 나은 기술개발을 향한 도전과 창조로 이뤄낸 품질 향상으로 고객의 신뢰를 쌓아오고 있습니다. 앞으로도 금강공업은 무한한 가능성을 개발할 수 있는 글로벌시대를 이끌어갈 인재양성을 위한 인간에 대한경영, 기업의 사회적 책임과 윤리경영 정착을 위한 윤리에 대한 경영, 지식의 창출과 공유로 기업의 가치를 극대화하는 지식에 대한 경영, 끊임없는 사고의 전환으로 풍요로운 미래를 앞당기는 미래에 대한 경영을 추진하여 신뢰를 기반으로 존경받는 영속기업, 금강공업을 실현하겠습니다.

Chairman.



# OUR HISTORY

금강공업은 1979년 창업 이래 강관 및 건설 가설재 전문기업으로서 2007년 말레이시아 법인을 시작으로 2010년 미국, 베트남 법인, 2012년 인도 법인, 2017년 동아프리카, 인도네시아 법인을 설립하여 건설 가설재 업계 최초로 수출 1억불 탑을 수상하는 등 국내 및 해외 시장에서 괄목할 만한 성장을 이어가고 있습니다.



1979. 08 금강공업주식회사 설립



1989. 06 반월공장 준공



1990. 01 언양공장 준공



1992. 01 부산공장 준공



2005. 11 고려산업(주) 계열 편입



2006. 12 음성공장 준공

## 1979~1989 금강공업 창립기

1979년 8월 8일 금강철관주식회사로 설립후, 1980년 금강공업주식회사로 상호를 변경 하였으며, 1988년 9월 10일 한국거래소 유가증권시장에 주식 상장을 하였습니다

## 1990~1999 국내사업 영역 확장

1990년 언양공장 준공, 1992년 부산공장 준공을 통해 생산능력을 강화한 금강공업은 1992년 1,000만불 수출탑 표창을 받으며 세계시장으로의 도전을 시작하였습니다.



2007. 09 말레이시아법인 설립



2009. 10 말레이시아 닐라이 공장 준공



2010. 06 베트남법인 설립



2012. 10 인도법인 설립



2014. 12 1억불 수출의 탑 표창



2015. 03 창녕공장 준공



2017. 02 동아프리카 법인 설립



2017. 03 인도네시아 법인 설립

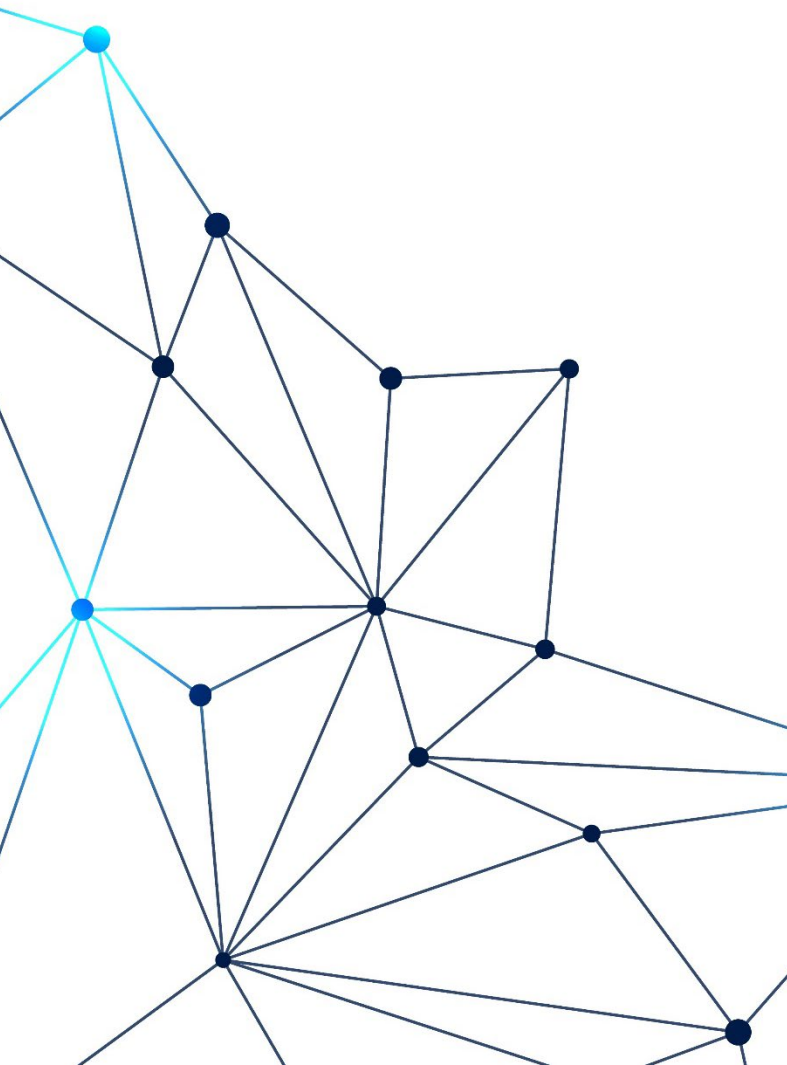
## 2000~2009 글로벌 기업을 향한 도전

금강공업은 2007년 말레이시아 법인을 설립하고, 해외 수출을 위한 전진기지로 2009년 말레이시아 닐라이 공장을 준공 하였습니다.

## 2010~현재 대한민국 품목 수출 1위 기업

미국, 베트남, 인도, 동아프리카, 인도네시아에 법인을 설립하고 가설업계 최초로 2014년 1억불 수출의 탑을 수상하며, 국내 및 해외 시장에서의 성장을 이어가고 있습니다.

# WHAT WE DO



## FORMWORK SYSTEM 폼웍시스템



풍부한 경험과 축적된 품질 노하우를 바탕으로 고객의 다양한 요구를 반영하여 최적의 제품을 공급함으로써 고객에게 신뢰와 제품의 우수성을 인정받고 있습니다. 또한 기술연구소의 끊임없는 제품 연구를 통해 한 단계 높은 품질 고객의 성공적인 골조공사를 이끌어 내고 있습니다.

## Aluminum Recycling 소재사업



알루미늄의 공급기반을 다변화 하여, 안정적인 제품 공급을 위해 적극적인 투자로 최신의 알루미늄 압출/용해 설비를 구축하였습니다. 국내 최대 규모의 설비를 보유하고 있으며 최고 품질의 알루미늄 빌레트 및 알루미늄 압출재를 통해 업계를 선도하고 있습니다.



## STEEL PIPE 강관



외경 15A에서 200A에 이르는 다양한 용도의 배관용과 일반구조용 강관은 컴퓨터 시스템에 의한 미세한 성형과 고주파 용접작업, 냉각, 수압과 비파괴 테스트 등 여러 검사단계를 거치는 엄격한 제조공정을 통해 품질을 높이고 있습니다.

## SCAFFOLD & SHORING 가설기자재



금강공업의 가설기자재는 건설분야는 물론 조선산업에 까지 사용되고 있습니다. 특히 L.N.G.C[액화 천연가스 운반선] 건조시 내부단열재 부착작업을 하기 위한 족장시스템과 안전성 및 보수가 용이한 발판 시스템은 정교함과 고기술을 요구하는 선박건조에 의무성이 입증되었습니다.

## MODULAR UNIT SYSTEM 모듈러건축



새로운 건축문화를 선도하는 모듈러 건축 시스템은 규격화된 건식자재를 사용하여, 표준화된 생산 시스템의 설계에 따라 최고 제품의 골조 유닛을 생산하여, 공장생산(80%)과 현장 조립(20%)의 비율로 공사 기간을 획기적으로 단축(50% ~ 60%) 가능한 공법입니다.

# FORMWORK SYSTEM

## 폼웍시스템

금강공업의 폼웍시스템은 다양한 형태의 콘크리트 구조물을 철저히 분석한 후 제반 현장조건에 적합한 최적의 폼웍 시스템을 선택하여 고객 만족의 극대화를 추구할 수 있도록 다양한 제품이 개발되어 있습니다. 인건비 절감, 공기단축, 작업 안전성 확보, 내구성 향상 등 콘크리트 품질 향상에 초점을 맞추어 철저한 엔지니어링과 구조해석의 뒷받침으로 끊임없이 변화하는 건설현장의 요구에 부응하기 위해 최고의 기술진들이 노력하고 있습니다.





---

## Aluminum Formwork System

---

일체식 규격품을 사용하는 알루미늄폼은 콘크리트 타설면이 우수하고 폼 길이를 대형화하여 골조의 수직, 수평도를 향상시켰으며, 계단실 시스템 (일체식)화를 통한 동일한 품질보장, Form-Joint 부분의 감소로 견출작업이 용이, 거푸집 해체 운반시 구조체에 충격하중 저하 등의 품질향상 요소들이 있습니다.



---

## Climbing System

---

금강공업의 축적된 제품생산능력과 다년간 시스템포워를 현장에 접목하면서 구축된 금강공업만의 기술 노하우를 통하여 다양한 건설 현장의 건축 공법 특성에 맞는 포워 제품 개발 및 엔지니어링 능력은 국내 포워 업계 최고 수준을 자랑합니다.



---

## Civil Engineering Formwork System

---

금강공업의 포워시스템은 초고층 건축물뿐만 아니라 교량, 댐, LNG Tank, 도로, 터널, 경기장, 공항관제탑 등 국가 기간사업 요소요소에 적용되고 있으며, 어떠한 특수 구조물이라도 다양한 프로젝트 노하우와 축적된 데이터 베이스를 통해 고객의 요구에 최적의 시스템을 공급하고 있습니다.



---

## Gang Formwork System

---

초고층화 되어가는 아파트에 자재비 절감, 안전사고 방지, 콘크리트 품질향상, 공기단축, 인건비 절감을 실현하여 건설회사의 경쟁력 강화를 만족시키기 위해 외부 거푸집과 비계가 일체식인 제품으로 간단한 볼트작업과 용접으로 조립 완료후 설치, 사용하는 제품입니다.

# ALUMINUM RECYCLING

## 소재사업

알루미늄품 산업에서 자원의 재활용을 위한 용해공정은 금강공업의 중요한 사업영역 중 하나입니다. 알루미늄 산업은 글로벌 사이클에 영향을 많이 받는 산업이기 때문에 세계 경제 상황에 따라, 알루미늄 (재활용자재를 포함한 자재)의 수급에 어려움이 생길 수도 있습니다. 자재 부족으로 제품의 압출과정이 차질이 생기게 되면 알루미늄품 제품의 공급과 납기일정에 직접적인 영향을 미치게 됩니다. 따라서, 금강공업은 안정적인 알루미늄의 조달을 위해 2015년, 적극적인 투자로 최신의 알루미늄 압출/용해 설비를 구축하였습니다. 금강공업의 새로운 사업영역인 알루미늄 압출/용해 사업은 알루미늄의 공급기반을 다변화하여, 안정적인 제품공급을 가능하게 하였습니다.



# STEEL PIPE

## 강관

산업과 건설 현장의 핵심 소재는 바로 금강공업의 강관입니다. 6만 3천여㎡의 부지에 세워진 언양공장은 API 유정용 강관과 특수 구조용 강관을 포함한, 다양한 용도의 강관을 연 20만 톤 규모로 생산하고 있습니다. 또한 용융아연 도금 설비를 보유하고 있으며, Seam 열처리 뿐 아니라 Full Body 열처리를 통한 엄격한 제조공정과 정밀한 테스트를 거쳐 최고의 제품을 생산합니다. 그리고 KS 및 JIS, KR, Lloyd's Register, GL 등 각종 국제 선급을 보유하고 있는 전문 강관 제조 기업으로서의 확고한 위치를 다지고 있습니다.

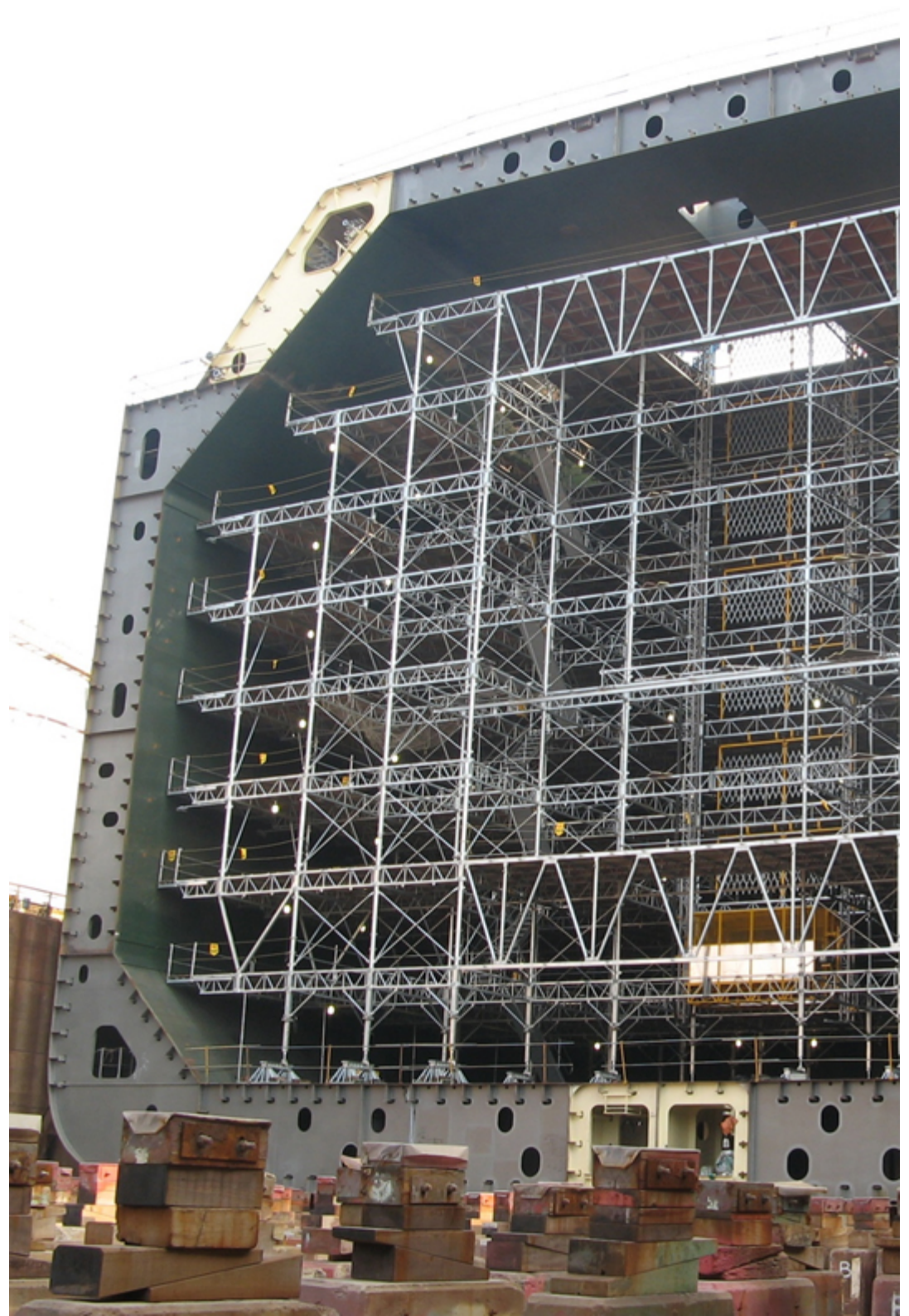


# SCAFFOLD & SHORING

## 가설기자재

금강공업의 가설 기자재는 안전을 위한 고강도 스틸 소재 사용과 내구성을 강화할 수 있는 특수 아연도금 처리 등 철저한 품질관리로 제작하고 있으며, 축적된 기술력과 오랜 시공경험을 토대로 건설현장에 꼭 맞는 다양한 제품을 생산하고 있어 국내 건설공사에 가장 적합한 시스템을 자신 있게 제공합니다. 금강공업의 가설기자재는 건설분야는 물론 조선산업에까지 폭넓게 사용되고 있습니다.

### 액화천연가스 운반석 트러스 (L.N.G.C TRUSS)구조물

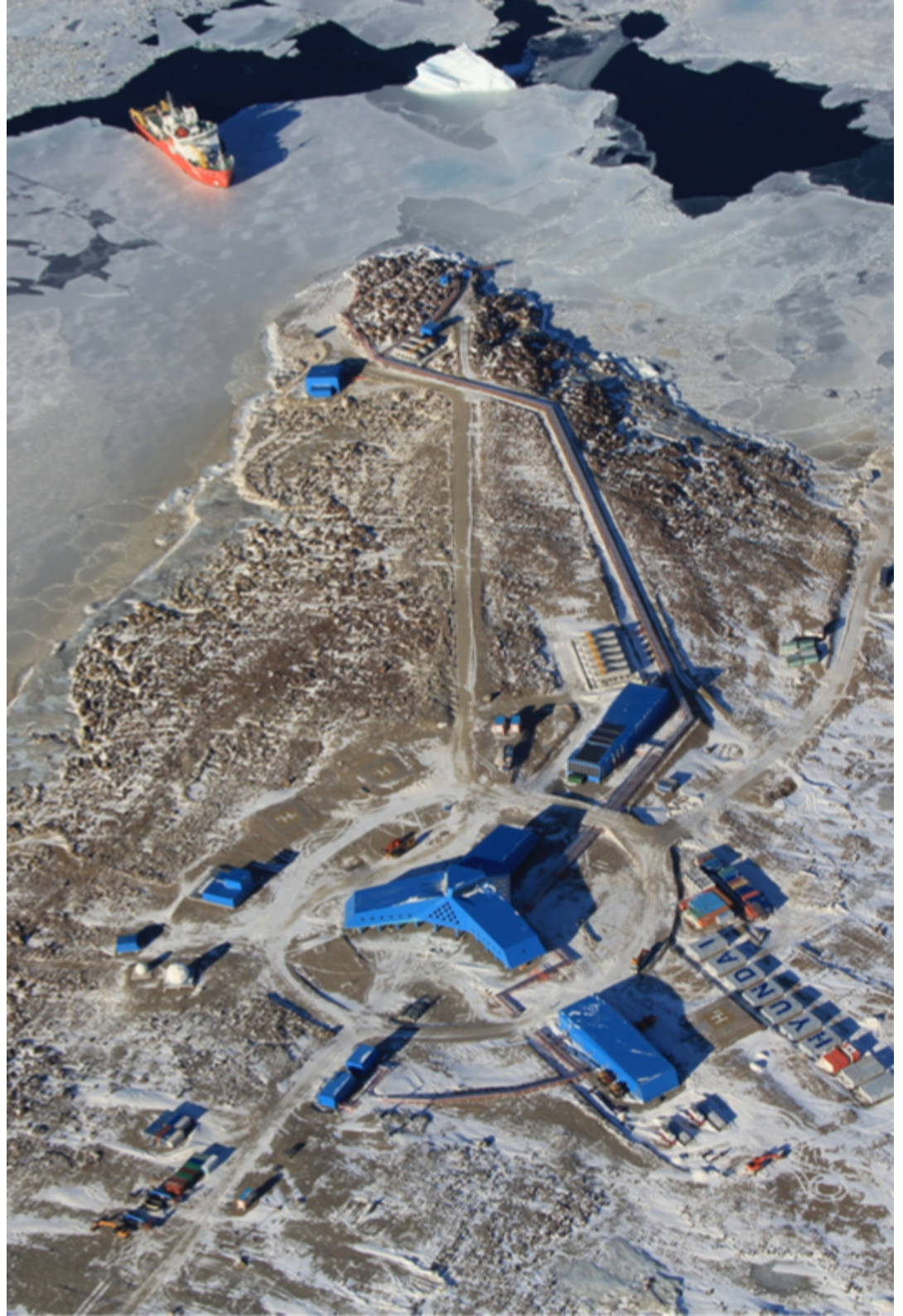


# MODULAR UNIT SYSTEM

## 모듈러건축

금강공업의 모듈러 건축시스템은 건설산업의 뉴패러다임이자 기술의 집합체입니다. 정밀제작과 기밀시공으로 단열효과와 소차단의 극대화를 통해 학교, 병영생활관, 기숙사, 전원주택, 도심형 공동주택, 그리고 주거 취약계층을 위한 공공임대주택으로 널리 사용하고 있습니다. 더불어 대한민국을 대표하는 남극 장보고기지 및 2018 평창 겨울 스포츠 조직위원회 사무소 등의 국가기관시설의 성공적인 구축은 금강공업 모듈러건축의 우수한 활용성을 증명하고 있습니다.

시공사례: 평창올림픽조직위, 천안행복주택, 선별진료소



# WHERE WE OPERATE



## Kumkang Kind East Africa

Office 5, 4th Floor, Tower 1, The Mirage  
Chiromo Rd., Westlands, Nairobi, Kenya  
T.254-2-0250-0882  
kkafrica@kumkangkind.com

## Kumkang Kind Vietnam

9th, Beautiful Saigon Bldg., 02 Nguyen Khac Vien St,  
District 7, Ho Chi Mihn City, Vietnam  
T.84-8-5413-6508 F.84-8-5413-6507  
kkvietnam@kumkangkind.com

## Kumkang Kind India

Office no.404, 4th floor, Sky Vista BLDG, near Town  
Square Dorabjee, Viman Nagar, Pune - 411 014  
Maharashtra India  
T.91-20-6647-3800  
kkindia@kumkangkind.com

## Kumkang Kind Indonesia

Gedung Wisma Slipi Unit 801, Jl..Let. Jend.  
S. Parman Kav. 12 Jakarta, Indonesia  
T.62-812-9781-5600  
kkindonesia@kumkangkind.com

## Kumkang Kind Malaysia

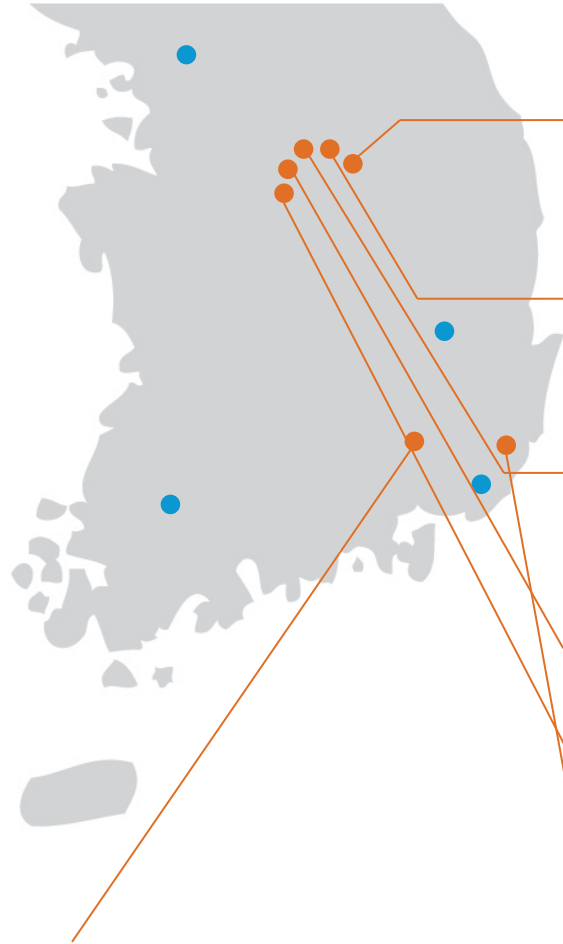
B-9-01, Block B, Oasis Square No.2, Jalan PJU  
1A/7A Ara Damansara 47301 Petaling Jaya  
Selangor Darul Ehsan, Malaysia  
T.60-3-7831-0488 F.60-3-7831-2588  
kkmalaysia@kumkangkind.com

## Kumkang Kind America

1215 W. Imperial HWY., Ste 216 Brea,  
CA 92812 USA  
T.1-714-278-9089 F.1-714-494-8032



# Domestic



## ● 생산시설

### 음성1공장\_알루미늄품 생산

충청북도 음성군 음성읍 용광로 505  
T.043)871-5212 F.043)871-5280

### 음성2공장\_알루미늄 압출/용해

충청북도 음성군 생곡면 대금로 1994  
T.043)878-9903 F.043)878-9906

### 음성3공장\_가설재 생산

충청북도 음성군 대소면 대동로428번길 55  
T.043)871-5242

### 진천1공장\_모듈러 시스템

충청북도 진천군 이월면 진광로 515  
T.043)537-7411 F.043)537-7415

### 진천2공장\_알루미늄품 생산

충청북도 진천군 이월면 신척서길 27-29  
T.043)537-7411 F.043)537-7415

### 언양공장\_API OCTG, 강관

울산광역시 울주군 삼남면 반구대로 359  
T.052)255-5300 F.052)255-5319

### 창녕공장\_시스템품, 특수품, 조선가설재

경상남도 창녕군 계성면 광계마을길 149-16  
T.055)608-9200 F.055)608-9230

## ● 영업소

### 서울사무소

서울특별시 송파구 새말로 5길 21 금강공업빌딩  
T.02)3415-4000 F.02)3415-4161

### 광주사무소

광주광역시 북구 첨단연신로 97 솔로몬타워 602호  
T.062)269-8500 F.062)373-0807

### 대구사무소

대구광역시 동구 팔공로 241 태왕 아너스 타워 213호  
T.053)741-8891 F.053)741-8896

### 부산사무소

부산광역시 동구 자성로 134 놀원빌딩 8층  
T.051)633-8891 F.051)633-8896

# 생산시설



## ● 음성1공장

소재지  
부지면적

충북 음성군 음성읍 용광로 505  
150,000 m<sup>2</sup>

생산능력  
주요 제품

59,000 ton/ 연간  
알루미늄 품목

# 생산시설



## ● 음성2공장

소재지  
부지면적

충북 음성군 생극면 대금로 1994  
42,000 m<sup>2</sup>

생산능력  
주요 제품

26,000 ton/ 연간  
소재 생산(알루미늄 압출/용해)

# 생산시설



## ● 음성3공장

소재지  
부지면적

충청북도 음성군 대소면 대동로428번길 55  
30,000 m<sup>2</sup>

생산능력  
주요 제품

9,300 ton/ 연간  
서포트 및 저소음시스템(KS-Beam)

# 생산시설



## ● 진천1공장

소재지  
부지면적

충북 진천군 이월면 진광로 515  
23,000 m<sup>2</sup>

생산능력  
주요 제품

1,400 ea/ 연간  
모듈러 시스템

# 생산시설



## ● 진천2공장

소재지  
부지면적

충북 진천군 이월면 신척서길 27-29  
62,600 m<sup>2</sup>

생산능력  
주요 제품

25,800 ton/ 연간  
알루미늄 품목

# 생산시설



## ● 창녕공장

소재지  
부지면적

경남 창녕군 계성면 광계마을길 149-16  
72,801 m<sup>2</sup>

생산능력  
주요 제품

12,000 ton/ 연간  
조선 LNGC용 가설재 및 특수폼, 시스템폼

# 생산시설



## ● 언양공장

소재지  
부지면적

울산광역시 울주군 삼남면 반구대로 359  
45,500 m<sup>2</sup>

생산능력  
주요 제품

180,000 ton/ 연간  
백관, 흑관, 각관, 컬러각관, 전선관, 수출용강관, 유정용 강관(OCTG)



# 생산시설



## ● 말레이시아 nilai 공장

소재지

Lot 119 & 120, Jalan Permata 1/4, Arab Malaysian Industrial Park, 71800 Nilai, Negeri Sembilan Darul Khusus, Malaysia

생산능력

4,800 ton/ 연간

부지면적

30,350 m<sup>2</sup>

주요 제품

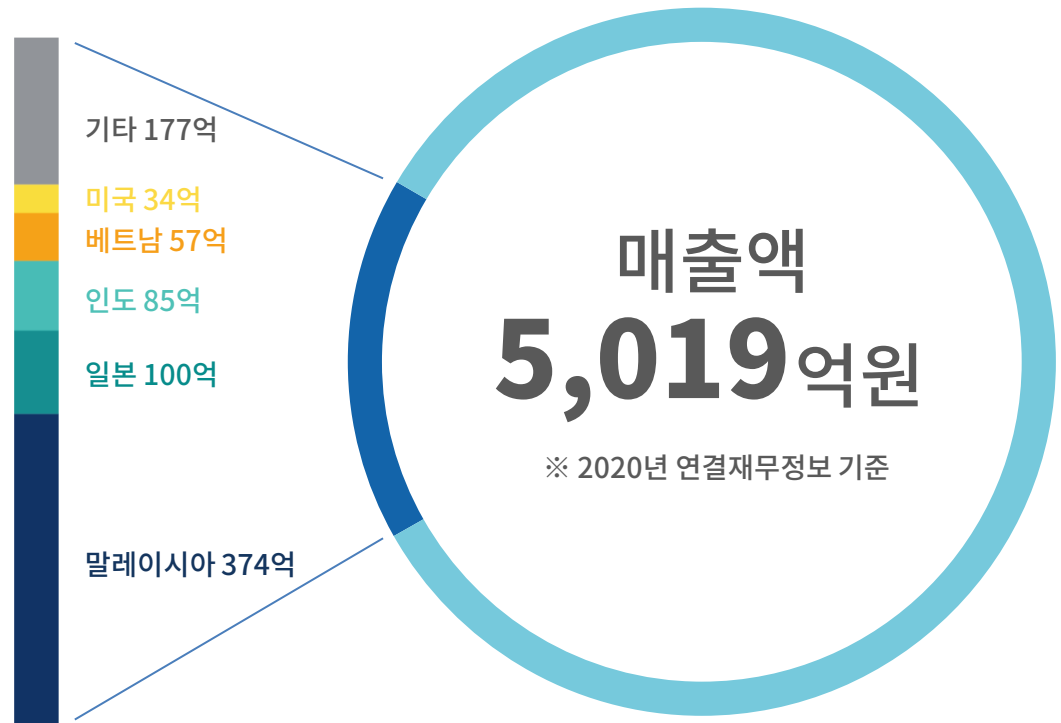
알루미늄 폼워

# HOW WE PERFORMED

금강공업은 미국, 말레이시아, 베트남, 인도, 동아프리카, 인도네시아에 해외지사 법인이 있고, 일본, 중국, 싱가포르, 중동, 북부 아프리카 남미 등의 현지 업체와 연계하여 세계 30여개국에 강관, 건축용 가설자재 및 품, 모듈러 제품을 수출하고 있습니다.

지난 20여년간 수출을 통하여 축적된 각 지역별 노하우를 바탕으로 단순, 제품 판매의 형태에서 벗어나 현지의 우수한 인력을 확보하고, 제품과 기술력을 함께 수출하는 형태로 발전하였습니다. 향후, 세계적인 기업으로 성장하기 위하여 끊임없는 연구개발과 기술력 향상을 통한 경쟁력 강화에 매진할 것이며, 새로운 지역과 분야로 지경을 넓혀 갈 것입니다.

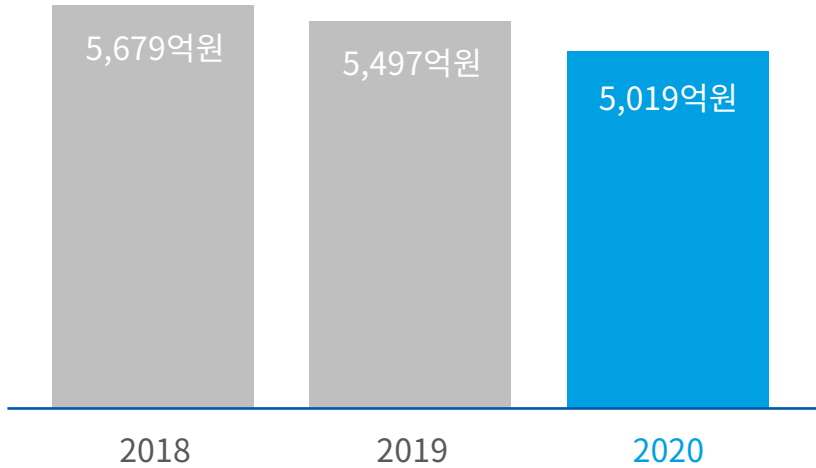
세상과 사람을 이어주는 기술, 금강공업의 약속입니다.



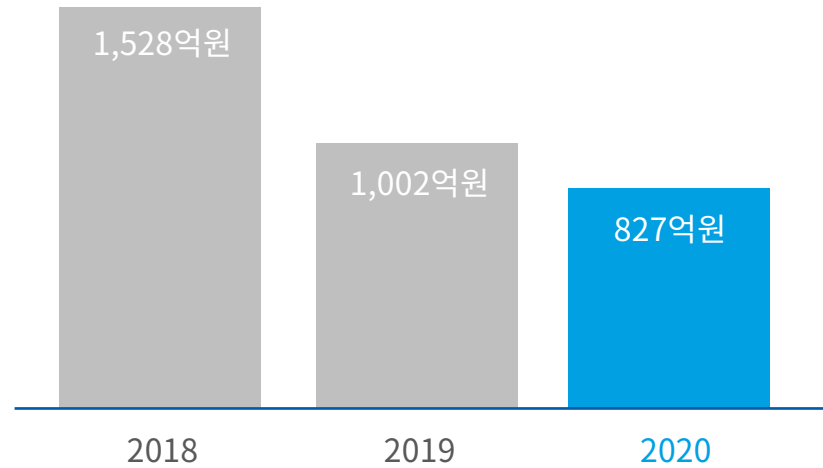
**해외 16%**  
827억원

**국내 84%**  
4,192억원

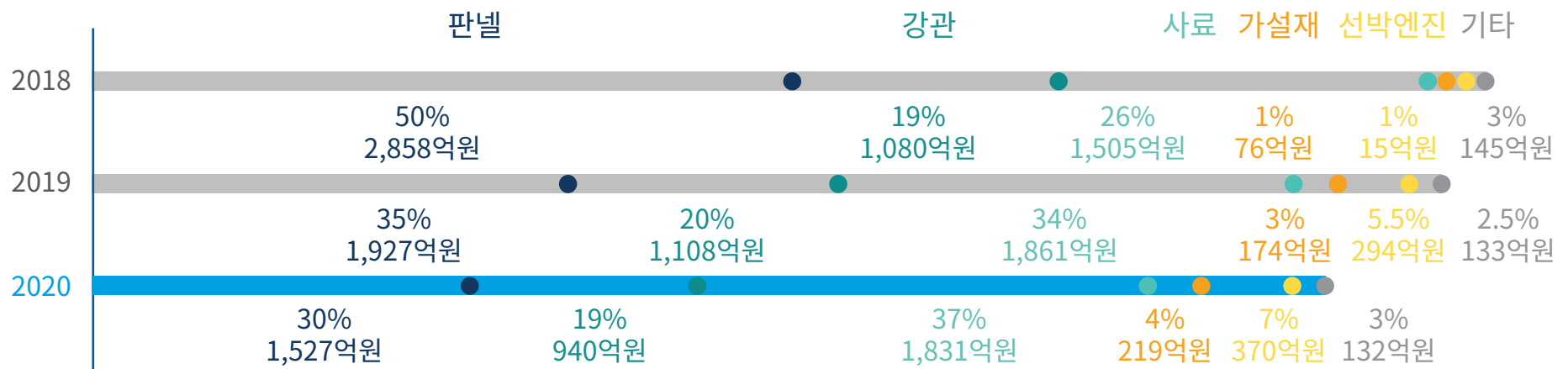
## 매출액 (수출액 포함)



## 수출액



## 품목별 매출비중



## 요약 연결재무정보

Unit: 백만원

구 분		2018	2019	2020
재무상태표	자산총계	852,849	834,006	779,160
	유동자산	362,894	388,611	306,846
	비유동자산	489,954	445,395	472,314
	부채총계	498,613	488,064	425,895
	유동부채	422,318	444,240	352,305
	비유동부채	76,295	43,824	73,590
	자본총계	354,235	345,942	353,265
	자본금	24,870	25,012	27,273
이익잉여금 外	329,365	320,930	325,992	

손익계산서	매출액	567,908	549,728	501,933
	매출원가	465,490	464,089	432,662
	판매비와 관리비	77,101	83,019	70,729
	영업이익	25,318	2,620	-1,457
	금융손익	-8,518	-10,890	-9,626
	기타손익	6,476	5,897	14,260
	법인세비용	8,403	2,578	879
	당기순이익	14,872	-4,952	2,298

## 요약 별도재무정보

Unit: 백만원

구 분		2018	2019	2020
재무상태표	자산총계	618,603	592,458	515,113
	유동자산	236,990	277,154	181,245
	비유동자산	381,613	315,304	333,869
	부채총계	353,355	335,331	266,416
	유동부채	297,983	312,741	215,866
	비유동부채	55,372	22,590	50,550
	자본총계	265,248	257,127	248,697
	자본금	24,870	25,012	27,273
이익잉여금 外	240,378	232,115	221,424	
손익계산서	매출액	392,478	321,519	251,476
	매출원가	333,288	277,913	227,397
	판매비와 관리비	45,447	46,372	44,342
	영업이익	13,744	-2,766	-20,263
	금융손익	-7,530	-7,119	-6,547
	기타손익	7,749	3,431	2,333
	법인세비용	3,120	-343	6,406
	당기순이익	10,842	-6,797	-18,071

## 주요 계열회사

2020. 12. 31. 기준

구분	회사수	회사명
상장사	3	금강공업(주)
		고려산업(주)
		(주)케이에스피
비상장사(국내)	10	동서화학공업(주)
		(주)엠디엘건축사사무소
		부산청과(주)
		(주)D&A
		농업회사법인 고려(주)
		중원엔지니어링(주)
		김해물류터미널(주)
		코리아캐피탈대부(주)
		농업회사법인창녕(주)
		동서페인트(주)
비상장사(해외)	10	KUMKANG KIND(M) SDN,BHD(말레이시아)
		KUMKANG KIND U.S.A., INC (미국)
		KUMKANG KIND VIETNAM CO.,LTD.(베트남)
		KUMKANG KIND INDIA PRIVATE LIMITED.(인도)
		KUMKANG KIND EAST AFRICA LIMITED(케냐)
		PT.KUMKANG KIND ENGINEERING INDONESIA(인도네시아)
		PT.DONGSUH INDONESIA(인도네시아)
		HAPPY FARM DALAT CO.,LTD.(베트남)
		PT KRAKATAU POS-CHEM DONG-SUH CHEMICAL(인도네시아)
		PT.NEXCO INDONESIA(인도네시아)

Unit: 천원

회사명	기업개요	소재지	매출액
(주)엠디엘건축사사무소	전산서비스	대한민국	1,549,247
KUMKANG KIND (M) SDN. BHD	알폼제조 판매 임대	말레이시아	37,221,643
KUMKANG KIND U.S.A., INC	강관판매	미국	311,533
KUMKANG KIND (VIETNAM) CO., LTD	알폼판매	베트남	6,292,441
KUMKANG KIND INDIA PRIVATE LIMITED	알폼판매	인도	2,607,093
KUMKANG KIND EAST AFRICA LIMITED	알폼판매	케냐	225,590
PT.KUMKANG KIND ENGINEERING INDONESIA	알폼판매	인도네시아	1,976,022
고려산업(주)	배합사료 제조 판매	대한민국	183,906,293
(주)D&A	유전자분석	대한민국	754,760
농업법인고려(주)	식육가공	대한민국	420,620
농업법인창녕(주)	축산업	대한민국	1,493,939
코리아캐피탈대부(주)	기타여신금융업	대한민국	-
부산청과(주)	농산물수탁판매	대한민국	5,271,869
HAPPY FARM DALAT Co., LTD	농산물수탁판매	베트남	129,452
(주)케이에스피	내연기관제조업	대한민국	39,437,590

# PROJECT REFERENCES



W  
(대한민국)



네이버 제2사옥  
(대한민국)



장보고과학기지  
(남극)



거가대교  
(대한민국)



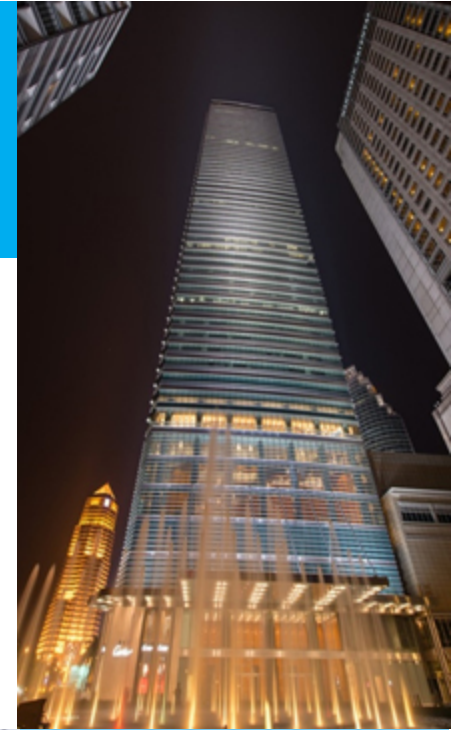
# PROJECT REFERENCES

---

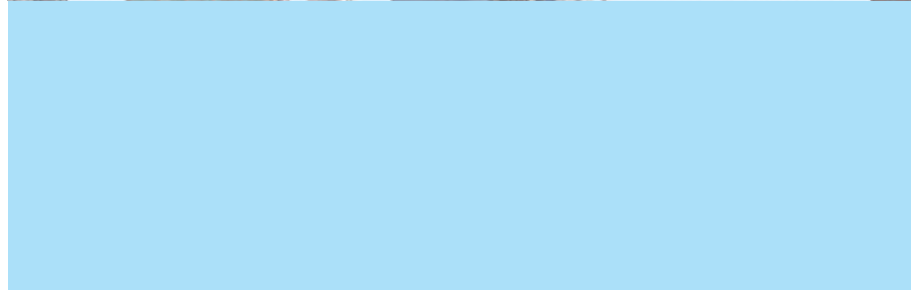


KLCC Tower  
(말레이시아)

PNB 118  
(말레이시아)



Kerjaya  
(말레이시아)



# PROJECT REFERENCES

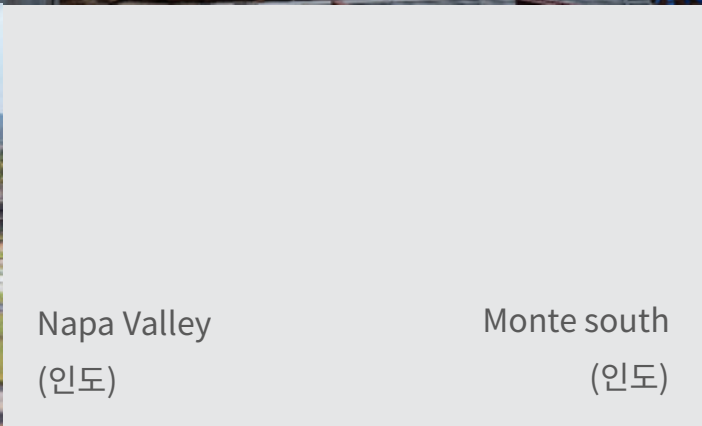
---



The Park  
(인도)



Napa Valley  
(인도)



Monte south  
(인도)



# PROJECT REFERENCES

---

Landmark 81  
(베트남)



Kumho Asiana Plaza  
(베트남)



Hanoi  
Landmark  
Tower  
(베트남)



# PROJECT REFERENCES

---



The Elements  
(인도네시아)



Pollux  
(인도네시아)

# PROJECT REFERENCES



Unity Gardens  
(케냐)

100 + 150 logements LPA  
(알제리)

JW Marriott Hotel  
(리비아)



# PROJECT REFERENCES

---



Shapoorji Pallonji Abraj Quartier  
(카타르)

Madinat Al Wouroud  
(사우디아라비아)

Royal Atlantis  
(아랍에미리트 U.A.E)



# PROJECT REFERENCES



Jabercauseway  
(쿠웨이트)

SP 5JJ  
(아랍에미리트 U.A.E)



Insha Affordable Housing  
Development  
(카타르)



# PROJECT REFERENCES



Marina Bay Financial  
Center R2  
(싱가포르)

Row House  
(필리핀)



Tsubaki Hotel Guam  
(괌)

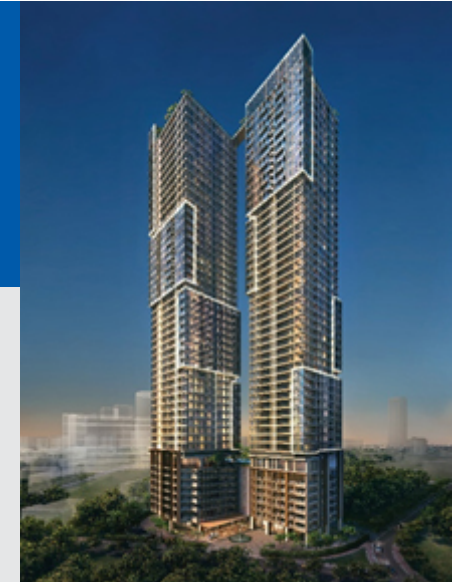


# PROJECT REFERENCES

Sky Garden  
(몽골)



Capitol Twinpeaks  
(스리랑카)



Admir Residential  
(레바논)



# PROJECT REFERENCES

---



ZHOUYUE ZHONGHUAN  
(중국)



# 감사합니다

