



Total Formwork Solutions Provider!
kumkang Kind

铝合金模板系统



kumkang Kind

金刚工业 全球服务网络

金刚工业的产品已畅销全球30多个国家，伴随着全球化的发展，我们已经建立了完善的全球化营销服务网络：美国分公司、马来西亚分公司、越南分公司、印度分公司、肯尼亚分公司、印度尼西亚分公司在其负责的地区为用户提供最快捷和优质的本地化服务。我们还建立了多个代理商和分销商，无论您走到哪里，我们的产品将始终陪伴在您的周围。

海外分公司



● **Headquarters 金刚工业本部**

16, Hyoryeong-ro 60-gil, Seocho-gu, Seoul, Korea

● **Kumkang Kind India 金刚工业印度分公司**

Office no.105, 1st floor, Sky Vista BLDG, near Town Square Dorabjee, Viman Nagar, Pune-411014, Maharashtra, India

● **Kumkang Kind Malaysia 金刚工业马来西亚分公司**

B-9-01, Block B, Oasis Square No.2, Jalan PJU 1A/7A Ara Damansara 47301 Petaling Jaya Selangor Darul Ehsan, Malaysia

● **Kumkang Kind Vietnam 金刚工业越南分公司**

9th, Beautiful Saigon BLDG., 02 Nguyen Khac Vien St, District 7, Ho Chi Mihn City, Vietnam

● **Kumkang Kind East Africa 金刚工业东非分公司**

Office 15A, Mezzanine 2, The Mirage, Chiromo Rd, Westlands, Nairobi, Kenya

● **Kumkang Kind Indonesia 金刚工业印度尼西亚分公司**

Gedung Wisma Slipi Unit 801, Jl..Let. Jend. S. Parman Kav. 12 Jakarta, Indonesia

● **Kumkang America 金刚工业美国分公司**

1215 W. Imperial HWY., Ste 216 Brea, CA 92812 USA

金刚工业模板生产基地



+ **阴城一工厂 (铝合金模板生产)**

505, Yonggwang-ro, Eumseong-eup, Eumseong-gun, Chungcheongbuk-do, Korea

+ **阴城二工厂 (铝合金回收再利用与型材挤压)**

1994, Daegeum-ro, Saenggeuk-myeon, Eumseong-gun, Chungcheongbuk-do, Korea

+ **镇川一工厂 (铝合金模板生产)**

515, Jingwang-ro, Iwol-myeon, Jincheon-gun, Chungcheongbuk-do, Korea

+ **镇川二工厂 (铝合金模板生产)**

27-29, Sincheokseo-gil, Iwol-myeon, Jincheon-gun, Chungcheongbuk-do, Korea

+ **马来西亚尼莱工厂 (铝合金模板生产)**

Lot 119-120, Jalan Permata 1/4, Arab Malaysian Industrial Park, 71800 Nilai, Negeri Sembilan Darul Khusus, Malaysia

+ **昌宁工厂 (爬模系统与土木工程模板生产)**

149-16, Gwanggyemaoul-gil, Gyeseong-myeon, Changnyeong-gun, Gyeongsangnam-do, Korea

+ **彦阳工厂 (钢管生产)**

359, Bangudae-ro, Samnam-myeon, Ulju-gun, Ulsan, Korea

金刚工业历史大事

00's

- 03.04 镇川1工厂竣工
- 03.12 获得ISO 9001认证
- 05.10 技术研究所设立
- 06.05 镇川2工厂竣工
- 06.12 阴城工厂竣工
- 07.09 金刚公司马来西亚法人设立
- 08.06 取得KR [韩国船级] 认证
- 09.10 马来西亚尼莱工厂竣工
- 09.11 荣获3000万美元出口表彰

10's

- 10.01 金刚美国分公司成立
- 10.06 金刚越南分公司成立
- 11.11 荣获5000万美元出口表彰
- 12.01 镇川2工厂改建为镇川模块建筑工厂
- 12.09 阴城2工厂竣工
- 12.10 金刚印度PVT公司成立
- 12.12 荣获7,000万美元出口表彰
- 13.01 并购金刚Fostem公司
- 14.12 实现出口额超1亿美元
- 15.03 昌宁工厂竣工投产
- 15.08 天安模块建筑工厂竣工投产
- 17.02 金刚东非分公司成立
- 17.03 金刚印度尼西亚分公司成立
- 17.10 模块化工厂搬迁至昌宁工厂

90's

- 90.01 彦阳工厂竣工
- 92.01 釜山工厂竣工
- 92.05 取得KS 标注许可
[管道用钢管,压力管及一般构造用钢管]
- 92.07 取得日本假设工业会 假设产品认证合格证
- 92.11 荣获1,000万美元出口国务总理表彰
- 93.02 获得一般构造用钢管日本JIS 认证
- 99.05 获得ISO 9002 认证

70's

- 79.08 金刚工业株式会社成立

80's

- 87.09 取得KS 标注许可 [模板]
- 88.09 企业上市 [KOSPI]
- 89.06 半月工厂竣工

模板系统

一个建筑结构能否成功的关键之一就是模板系统。
金刚工业将向您提供市场上可利用的最值得信赖、最安全、最有效和最高品质的模板系统。

金刚工业铝模板系统是基于金刚在全球各地区积累的丰富的现场经验和专有技术精心设计而成。无论用户需要什么，我们都能提供最合适、最满意的系统。金刚凭借雄厚的技术研发实力，不断推出更新、更好的产品，这也使我们始终保持在铝合金模板系统领域的领先地位。





金刚工业铝合金模板系统

金刚工业铝合金模板系统

Megapolis_ 印度浦那

为确保结构施工的成功，最关键的就是模板系统的完成度。金刚工业将通过拥有新概念、新技术的模板系统，帮助顾客顺利完成结构施工。

改进质量



采用一体化规格模板的铝模板，其混凝土浇筑面优秀，可提高混凝土浇筑面的水平度，并且能够减少模板接缝部分，方便找平作业的进行，提高建筑质量。

降低成本



铝模板采用一体化的规格模板来代替采用垂直和水平材料，可减少作业工序，非技术人员也可施工。另外，其便于进行楼梯间墙壁找平作业，达到节省费用和减少墙壁找平作业量的效果。

节省时间



铝模板可简化施工，缩短作业时间(组装)，减少后续作业量(抹墙、找平)，扩大作业空间，方便安装及拆卸。(拆卸后可竖着靠在墙壁上)

安全供货



可确保铝模板的安装及拆卸作业空间，与传统作业相比可预防安全事故，保持作业现场整洁，方便管理现场安全。

绿色环保



最大程度地减少铁条连接部分来降低混凝土漏水量，与传统方式相比，使用铝模板的建筑废弃物的产生量要低很多。另外，还可以减少割石作业，大幅度降低施工现场噪音。

- 项 目 大都市
- 建 筑 商 Kumar properties & ABIL
- 地 区 印度 浦那
- 类 型 多用途建筑
- 系 统 金刚铝合金模板系统

我们的优势

一个建筑结构能否成功的关键之一就是模板系统。

金刚工业将向您提供市场上可利用的最值得信赖、最安全、最有效和最高品质的模板系统。

+ 速度

- 由于其易于组装，相对于传统模板的14~30天一层的施工周期可以保证缩短为4~7天。

+ 品质

- 由于光滑的表面和精确尺寸的面板，混凝土浇筑后无需抹灰和修补。

+ 安全

- 拆除楼顶层时无需移动下部支撑和支撑头。

+ 易于组装

- 由于容易组装，无需木匠和熟练工人。

+ 一体化系统

- 金刚工业铝合金模板系统提供整套的用于墙、楼顶层、电梯的支架和外部作业踏板。

+ 移动性

- 模板可以通过楼顶层上的上料口人工传送到上一层，无需大型吊装设备。

+ 设计与工地规划灵活自由

- 不同于隧道模板和飞模，金刚铝合金模板是一种“模块式”的模板。其可适用于任何的建筑上的结构布局。

+ 经久耐用

- 使用耐久性好的6061-T6铝合金原料，可重复使用250回以上，比传统模板节约大幅成本。



产品特点

建筑方法	适用			
	单层 (排房或连房)	双层 (排房或连房)	三到六层 (住宅楼或楼房)	高层 (楼房或住宅楼)
传统砌砖	最普通的，施工缓慢，劳动力密集	通常没有混凝土梁的情况不能采用。	结构上不适合，要求有混凝土结构要素。	结构上不适合
混凝土架构 (柱子、梁、楼顶层) 结合砖或填充	通常不能单独用于砖砌或填充，施工缓慢。	最一般的方法，相对于系统模板施工缓慢，成本高。	全世界比较传统的方法，施工缓慢，成本高。仍是小型建筑商首选的方法，但是在大型的项目输给新型系统。	
预浇筑 / 预制混凝土	适合于大型项目，建立预浇筑/预制混凝土工厂较慢，存在较高的潜在费用。在运输和吊装成本方面比现浇系统效率差。			需要很精心的建筑指导，节点翘起不稳定。
现浇混凝土 大模板体系	不适合 - 需要耗费太多的人力和时间将设备从一处房屋移动到另一处。		对于高层建筑和多个单元适用性比例增加。不适合少于250个单元的项目。造成效率损失。	
金刚工业 铝合金模板系统	效率和有效成本优于以上任何一种方法。金刚铝合金模板系统具有轻便、灵活、手提方便、适应性好、施工快、绿色环保等优点。			

特征	模板类型				
	手提式 模板	隧道 模板	桌模板	传统 模板	金刚 铝合金模板
无需塔吊或重型设备。	✓				✓
可以实现墙(柱)和楼顶层与梁的整体浇筑。		✓			✓
无需移除支撑即可拆除楼顶层模板					✓
可同时形成混凝土柱和梁。	✓			✓	✓
无需技能工。	✓				✓
适用于单层或二层楼。		✓	✓	✓	✓
适用于高层建筑。				✓	✓
模板设备适合不同的设计。					✓
可以形成所有的混凝土构件。				✓	✓
使用模板占用率最低					✓
符合建筑师的设计，无需为适应系统加以修改。	✓			✓	✓
具有自我校正功能、成型精度高。	✓				✓
建筑废弃物少、环保					✓

明细	铝合金 A6061-T6		
材料	列表	单位	铝合金(A6061-T6)
	比重	-	2.7
	允许弯曲应力	kg/cm ²	1,250
	杨氏弹性模数	kg/cm ²	7.0 x 10 ⁵
成分	内墙模板	楼顶层C槽&梁	
	楼顶层模板及支撑	内外转角&转拐角	
	小配件	墙对拉片/销钉/削片	
标准模板	墙模板	600mm x 墙高 (2,300 or 2,450) x 63.5 厚	
	楼顶层模板	600mm x 1,200 x 63.5 厚	

庞大的生产能力

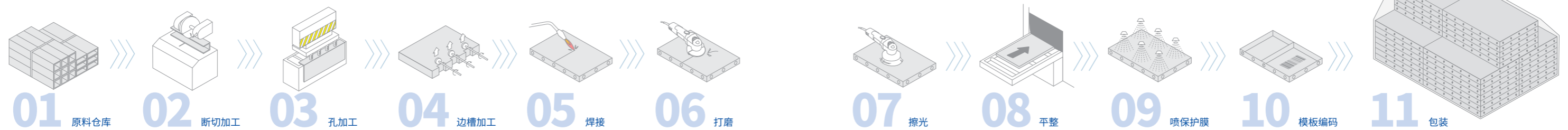
金刚公司不仅在韩国建有阴城工厂(190,000m²)
和镇川工厂(85,000m²)两个大型的铝合金模板生产基地,
在马来西亚还建有尼莱工厂(24,282m²)。

我们凭借先进的自动化系统、
熟练的技术工人和最新的计算机技术,
为用户提供质优价廉的好产品。

生产设备



生产流程



摩擦搅拌焊接 (FSW)

+ 技术概念

- 该技术由英国于1991年发明,是利用工具施加高压产生的摩擦热将两块板结合在一起的特殊焊接方法。
- 采用固体状态(低温热输入)的接合技术,与现有的熔融焊接相比具有残留应力和焊接变形最小化的环保效果。
- 可应用于焊接铝-铝/镁,合金钢-轻合金钢等熔融焊接较困难的双重金属(特殊领域)。
- 常用于飞机、铁路车辆、汽车、家电制造技术,韩国于2015年开始将该技术应用用于铝合金模板。

+ 接合强度

分类	不同焊接方式测试结果			母材强度 A6061-T6
	手动焊接	机械手焊接	FSW	
拉长强度 (kgf)	900 ~ 1,470	1,770 ~ 2,000	2,600 ~ 3,800	5700
母材强度对比	约 26%	约 35%	约 67%	100%

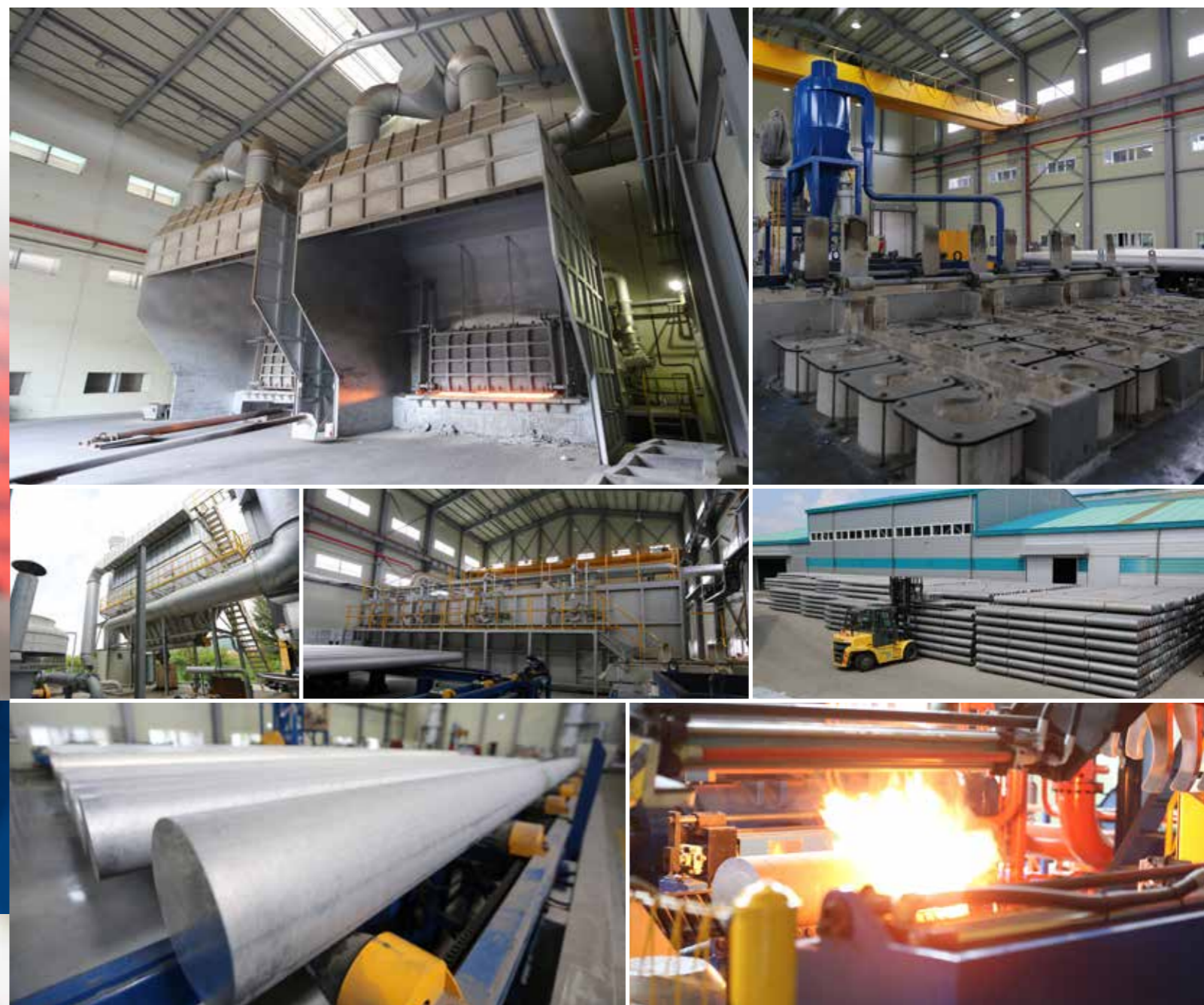
+ 优点 FSW

- 采用固态焊接方式,焊接受热变形少,接合部位美观。
- * 固态焊接:在不熔化金属的情况下,采用下压或摩擦热的方式进行接合的方法。
- 可用于双重金属之间(铝-镁)的焊接。(汽车领域特殊情况)
- * 双重金属:材质不同的两种金属
- 不需要配备额外的热源发生装置、填充金属(焊丝)、保护气。
- 接合部位的机械强度(接合强度)优于熔融焊接。
- 焊接部位无气孔、龟裂等瑕疵,背面不产生焊接熔珠。
- 焊接部位无需进行后续处理(去除黑灰、熔珠等)。
- 不产生有害气体、有害光线和飞溅物,绿色环保。
- 不受作业人员的熟练度和技能影响,可实现标准化与自动化。

铝合金回收再利用与型材挤压

金刚工业自1979年成立以来,作为韩国钢管及建筑模板脚手架的综合生产企业,一直用心致力于国家的核心产业与经济发展。公司秉承伦理经营,努力成为廉洁和对社会尽责的企业,受到顾客和股东的信任与青睐。为了具备与全球优秀企业并肩驰骋的强大竞争力,公司全体员工奋发向上,充分利用多年来积累的丰富经验,将公司发展成为以先进技术和品质作为核心动力的一家全球性企业。

铝合金模板产业中进行资源回收再利用的熔铸生产工序是金刚工业事业中的重要一环。铝合金产业受全球周期影响较大,受全球经济影响,铝合金(包括可回收的材料)的供需可能会出现困难。由于原料供给不足导致型材挤压工序出现差池的话,就会对铝模板产品的供给和交货期产生直接的影响。所以,金刚工业公司为了获得稳定的铝合金材料供应,于2015年通过积极的投资构建了最先进的铝合金熔铸/积压设备。金刚工业新增的铝合金熔铸/积压事业实现了铝合金材料供给基础的多元化,保障了产品的稳定供应。金刚工业通过持续的投资与研发,不断强化铝合金模板的品质和价格竞争力。



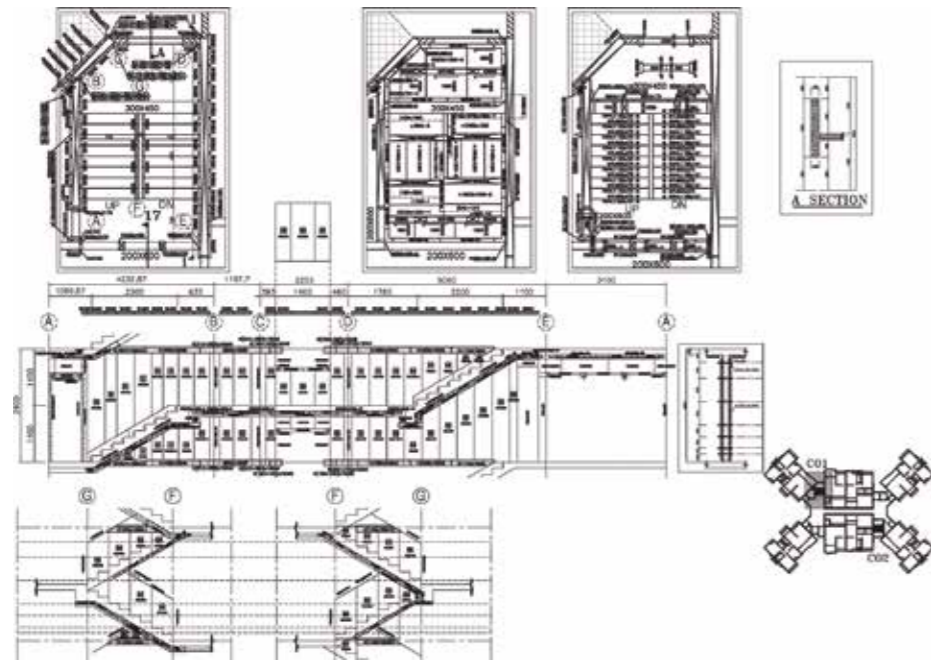
品质保证与卓越的技术支持

从第一天开始, 倾听您的需求和提供解决方案就已经成为我们业务的标志。我们遵从您的要求和需要来设计产品, 而非将我们的设计强加与您, 金刚的合理化设计方法得到了用户的广泛认可, 其理念影响着整个行业。

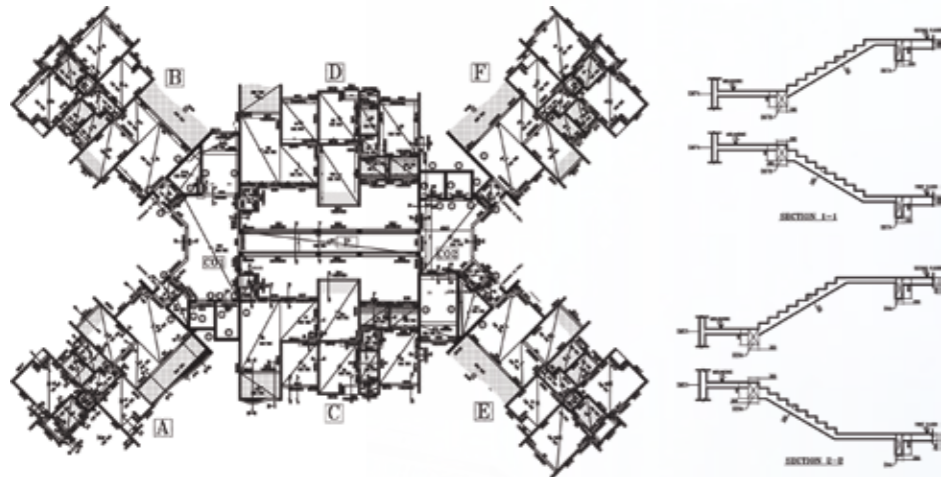
技术支持

金刚公司提供从铝合金模板CAD设计到以商业和住宅建筑为重点的咨询等广泛多样的服务。

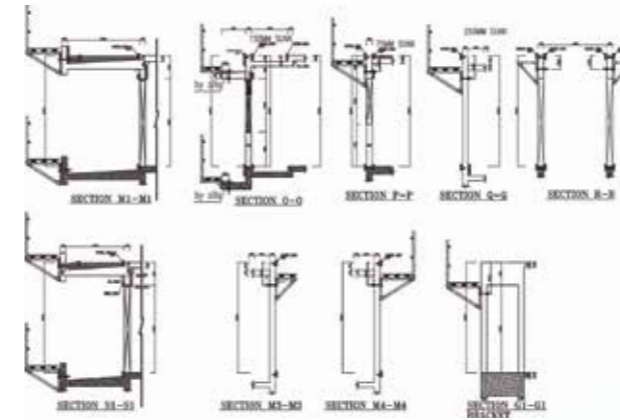
+ 楼梯间安装布置图



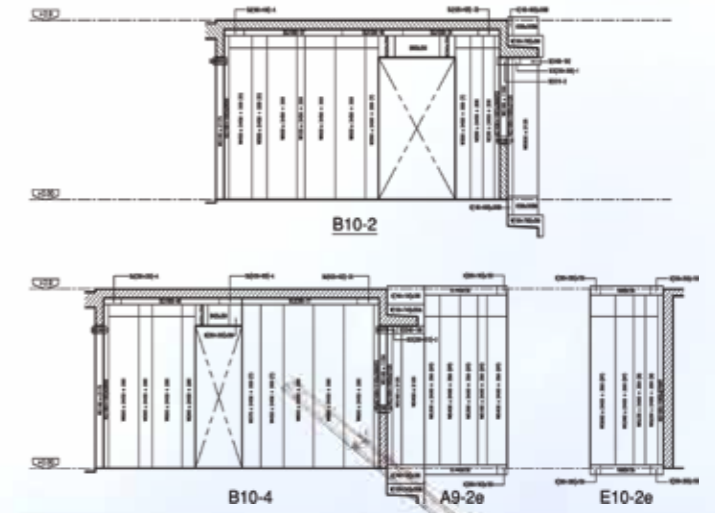
+ 平面图



+ 外部作业平台截面图



+ 立面图



项 目 盆唐龙仁 U塔
建 筑 商 浦项建设
地 区 韩国 龙仁
类 型 多用途建筑
系 统 金刚铝合金模板系统、KSB-H 爬架

U塔_韩国龙仁

完善的技术指导

我们提供完善、有效的现场技术指导服务，为用户创造高效和安全作业环境。



确保模板施工安全的最有效方法就是在模板组装和混凝土养护期间进行完善、有效的现场监管。现场指导人员必须检查模板是否是按照设计和正确的步骤进行安装,以便确保所有的构件没有临时性的超负荷。

现场员工必须做到以下几点:

- 接受培训。
- 接受指挥。
- 接受监督。

安装步骤

由于其易于组装,相对于传统模板的14~30天一层的施工周期可以保证缩短为4~7天。

+1 画地面结构线, 确认水平度



+2 安装电气、管道组件、钢筋。安装内角模板和墙模板。



+3 安装梁模和转角模板



+4 安装楼梯模板



+5 安装顶板模板



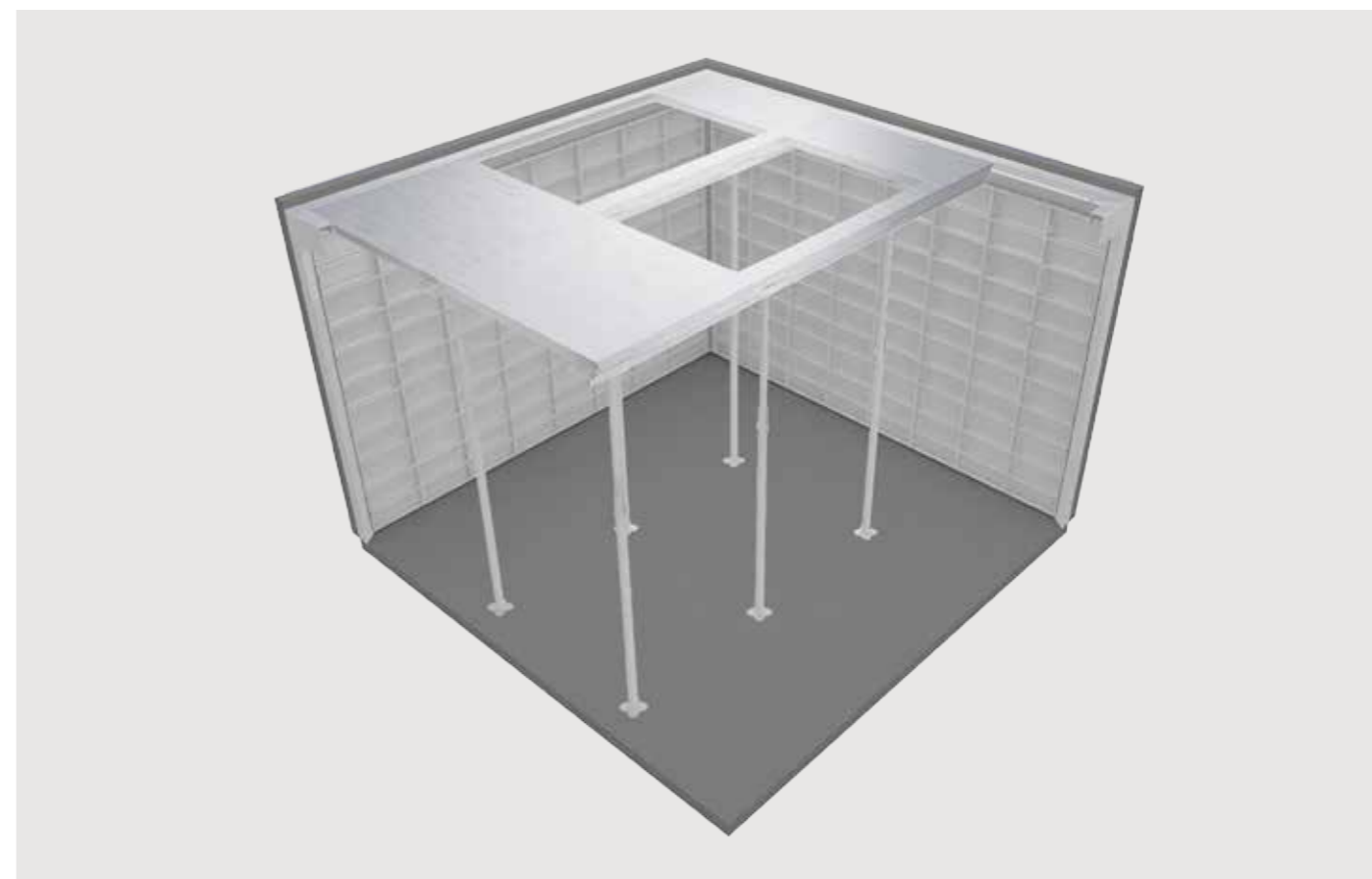
+6 安装顶板模板



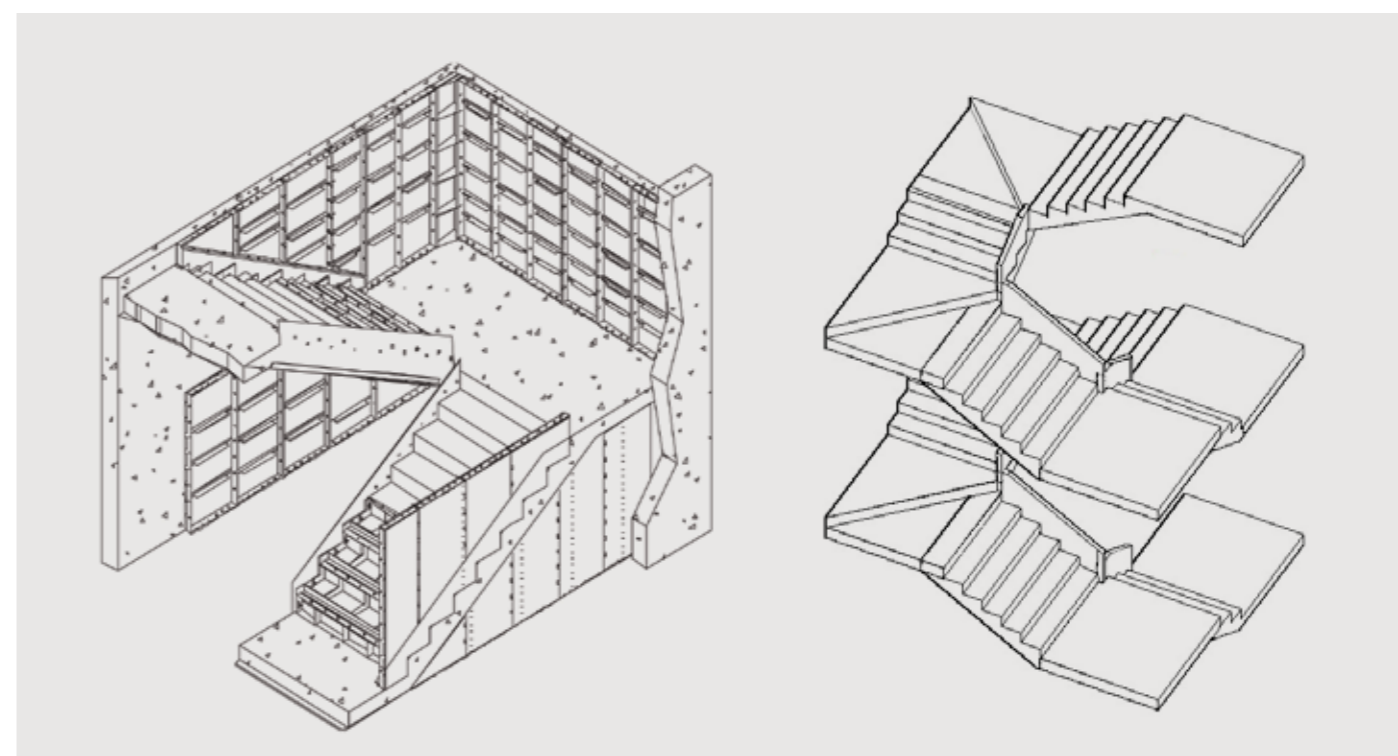
+7 安装电气、管道组件、钢筋。



金刚铝合金模板预拼装示意图

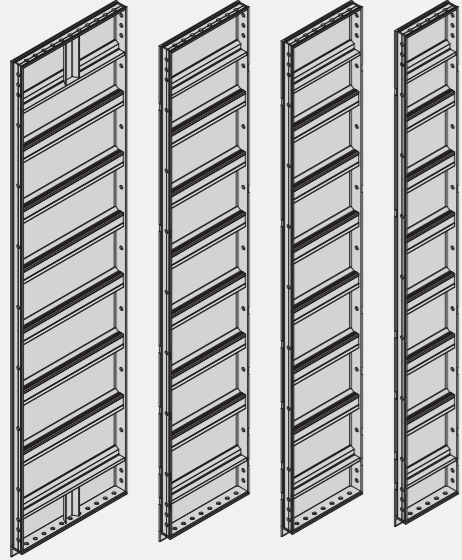


楼梯间三维视图



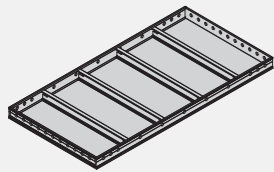
部件列表

墙模板



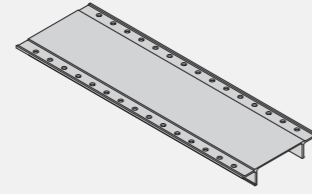
组件 (mm)	重量 (kg)	部件编码
墙模板 300 x 2400	15.8	31010000
墙模板 400 x 2400	19.6	
墙模板 450 x 2400	21.5	
墙模板 600 x 2400	27.6	
墙模板 300 x 2450	16.4	
墙模板 400 x 2450	20.4	
墙模板 450 x 2450	21.6	
墙模板 600 x 2450	28.5	

顶板模板



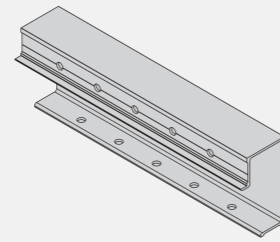
组件 (mm)	重量 (kg)	部件编码
顶板模板 600 x 1200	13.5	35000000
顶板模板 450 x 1200	10.8	
顶板模板 400 x 1200	9.9	
顶板模板 300 x 1200	8.1	

梁底模板



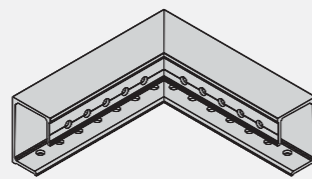
组件 (mm)	重量 (kg)	部件编码
梁底模板	38.4	35440000

C槽



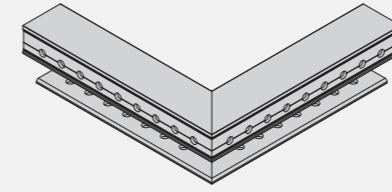
组件 (mm)	重量 (kg)	部件编码
C槽	6.581	35100000

楼板阴角



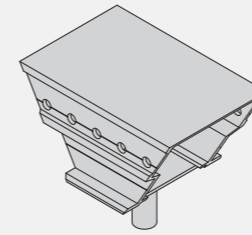
组件 (mm)	重量 (kg)	部件编码
楼板阴角	-	35210000

楼板阳角



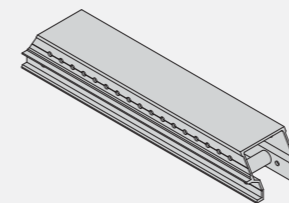
组件 (mm)	重量 (kg)	部件编码
楼板阳角	-	35220000

支撑头 [PH]



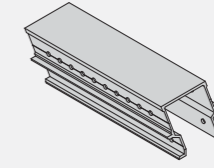
组件 (mm)	重量 (kg)	部件编码
支撑头 [PH] 150 x 300	2.5	35140000

中梁 [MB]



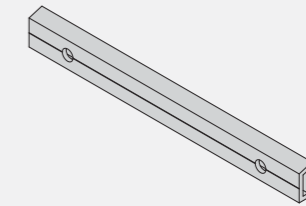
组件 (mm)	重量 (kg)	部件编码
中梁 [MB] 150 x 900	7.6	35160000
中梁 [MB] 150 x 1050	8.7	

端梁 [EB]



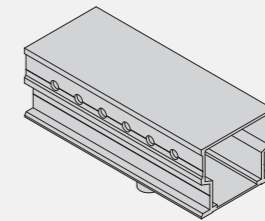
组件 (mm)	重量 (kg)	部件编码
端梁 [EB] 150 x 600	5	35180000
端梁 [EB] 150 x 900	7.2	
端梁 [EB] 150 x 1050	8.3	

连接杆



组件 (mm)	重量 (kg)	部件编码
连接杆	0.67	35200000

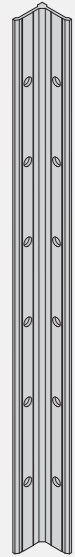
特殊支撑头



组件 (mm)	重量 (kg)	部件编码
特殊支撑头	3.15	35150000

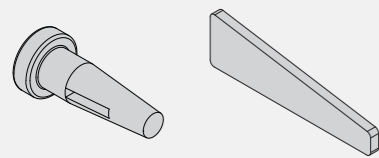
部件列表

角铝



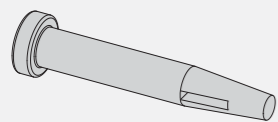
组件 (mm)	重量 (kg)	部件编码
角铝 63.5 x 63.5	1.931	31470000

销钉 & 销片



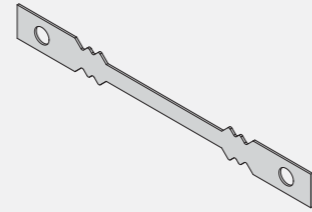
组件 (mm)	重量 (kg)	部件编码
销钉	0.082	38000100
销片	0.04	38000500

长销钉



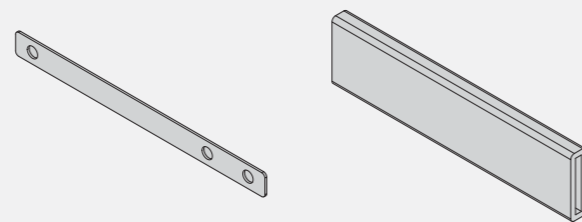
组件 (mm)	重量 (kg)	部件编码
长销钉	0.33	38000200

埋入式拉片



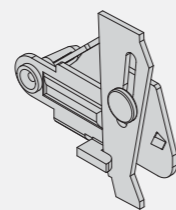
组件 (mm)	重量 (kg)	部件编码
埋入式拉片	0.15	38000700

重复使用拉片 & 塑料套



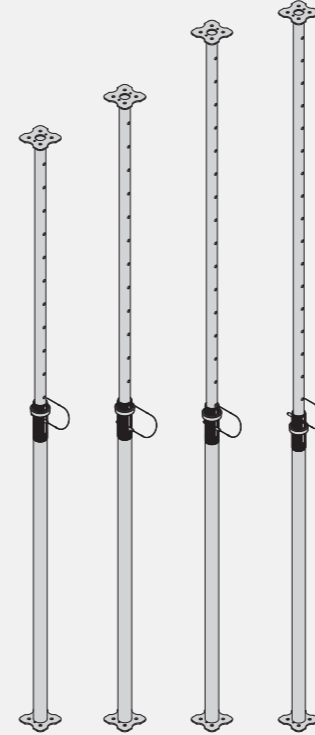
组件 (mm)	重量 (kg)	部件编码
重复使用拉片	0.125	38001110
塑料套	0.76	38010600

背楞支架



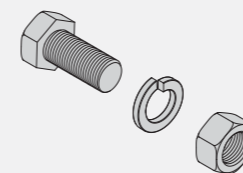
组件 (mm)	重量 (kg)	部件编码
背楞支架	0.67	38002800

可调钢支撑



组件 (mm)	重量 (kg)	部件编码
V-1 1,800 ~ 3,200	10.9	110411
V-2 2,000 ~ 3,400	11.5	110425
V-3 2,400 ~ 3,800	12.5	110413
V-4 2,600 ~ 4,000	13.0	110414

螺栓、螺母、垫圈



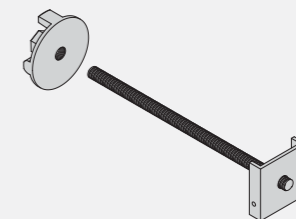
组件 (mm)	重量 (kg)	部件编码
螺栓、螺母、垫圈	0.11	38001800

可调铝支撑



组件 (mm)	重量 (kg)	部件编码
铝支撑	17.6	35141000

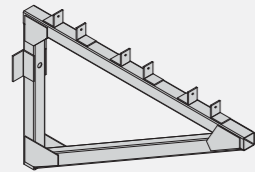
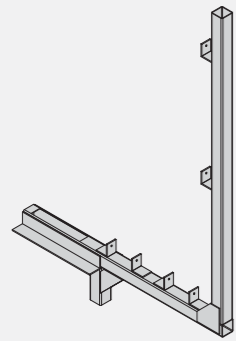
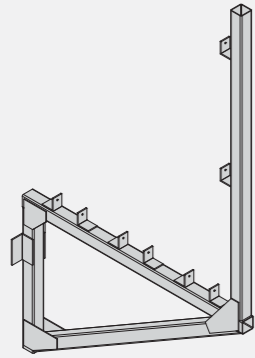
螺杆 (工作平台)



组件 (mm)	重量 (kg)	部件编码
螺杆 (工作平台)	1.52	-

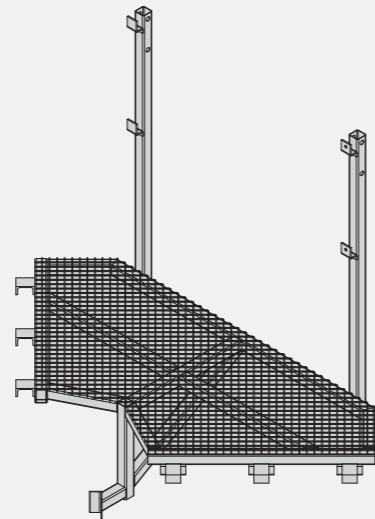
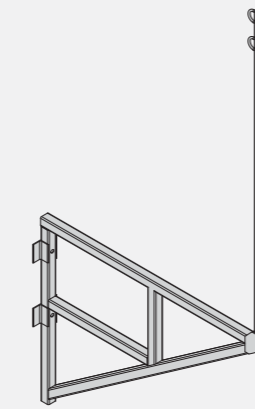
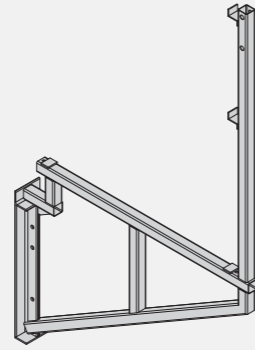
部件列表

工作平台



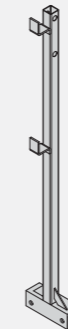
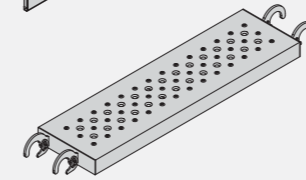
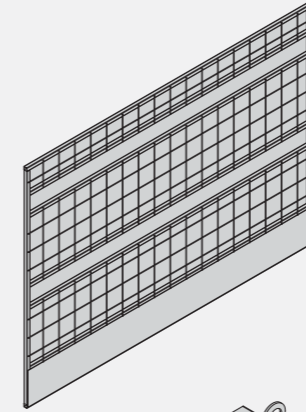
组件 (mm)	重量 (kg)	部件编码
竖墙用工作平台	15.7	-
顶板用工作平台	10.6	-
核心筒用工作平台	10.3	-

工作平台-巴西类型



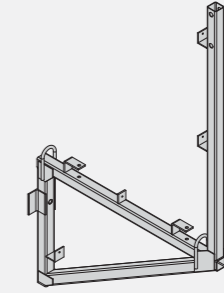
组件 (mm)	重量 (kg)	部件编码
外部工作平台	19.4	-
生命线支撑	17.8	-
拐角网眼金属底板	36.3	-

工作平台-巴西类型



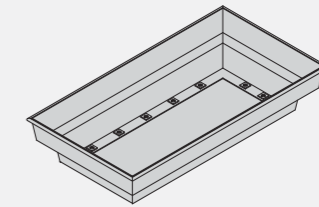
组件 (mm)	重量 (kg)	部件编码
保护网 (带20cm搁脚板)	15.7	-
防滑踏板	10.6	-
A型支架	5	-
B型支架	4.5	-

工作平台-印度类型



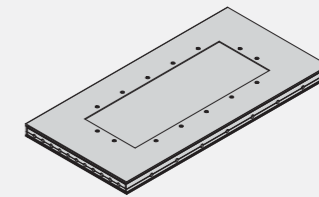
组件 (mm)	重量 (kg)	部件编码
外部工作平台	17.81	-

顶板上料箱



组件 (mm)	重量 (kg)	部件编码
顶板上料箱	24.19	34500000

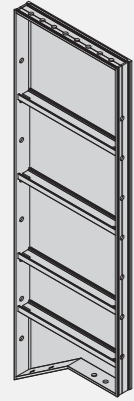
顶板开口模板



组件 (mm)	重量 (kg)	部件编码
顶板开口模板	10.93	35480000

部件列表

楼梯休息平台模板



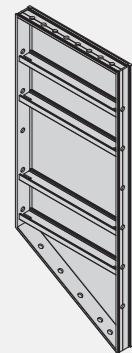
组件 (mm)	重量 (kg)	部件编码
楼梯休息平台模板	11.43	36000000

楼梯墙模板



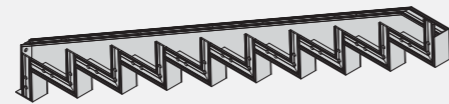
组件 (mm)	重量 (kg)	部件编码
楼梯墙模板	3.37	36000000

楼梯墙模板



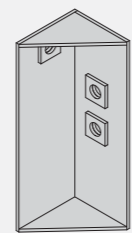
组件 (mm)	重量 (kg)	部件编码
楼梯墙模板	3.37	36000000

楼梯犬牙模板



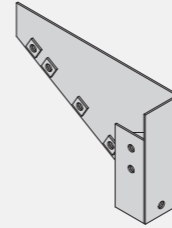
组件 (mm)	重量 (kg)	部件编码
楼梯犬牙模板	17.34	36510000

楼梯休息平台支撑模板1



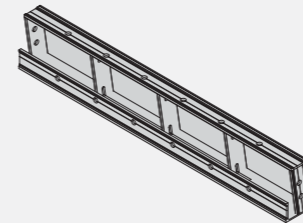
组件 (mm)	重量 (kg)	部件编码
楼梯休息平台支撑模板1	0.55	36510000

楼梯休息平台支撑模板2



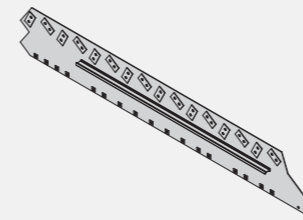
组件 (mm)	重量 (kg)	部件编码
楼梯休息平台支撑模板2	1.47	36510000

楼梯挡板模板



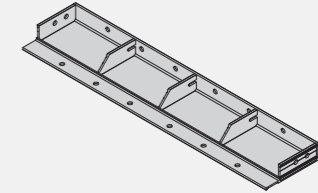
组件 (mm)	重量 (kg)	部件编码
楼梯挡板模板	6.24	36510000

楼梯侧面模板



组件 (mm)	重量 (kg)	部件编码
楼梯侧面模板	14.9	36510000

楼梯上盖模板



组件 (mm)	重量 (kg)	部件编码
楼梯上盖模板	5.05	36510000

工程案例 - 马来西亚

+ Gurney Paragon, 马来西亚槟榔屿

- K-Al Form



+ KLCC Tower, 马来西亚吉隆坡

- K-Al Form



+ Astaka, 马来西亚新山

- K-Al Form



+ Universe Prime Condominium, 马来西亚萨巴

- K-Al Form



+ Oasis Damansara, 马来西亚吉隆坡

- K-Al Form



+ The Troika, 马来西亚吉隆坡

- K-Al Form



+ Fennel, 马来西亚森图

- K-Al Form



+ DNP Tower, 马来西亚吉隆坡

- K-Al Form, KSB-C



+ Petronas Tower 3, 马来西亚吉隆坡

- K-Al Form



+ Meridin, 马来西亚槟榔屿

- K-Al Form



+ D'Rapport, 马来西亚吉隆坡

- K-Al Form



+ ONE IFC Tower, 马来西亚吉隆坡

- K-Al Form



工程案例 - 新加坡

+ Riversails Residence

- K-Al Form



+ Sky Habitat

- K-Al Form



+ Marina Bay Financial Center R2

- K-Al Form



+ Bendemeer Condo

- K-Al Form



+ Parkland Residence

- K-Al Form



+ Foresque Residence

- K-Al Form



+ Twin Waterfall

- K-Al Form



+ Marina Bay Suites Project(BFC-R2)

- K-Al Form



+ Minton Residence

- K-Al Form



+ Viva Condominium

- K-Al Form



+ Nus College

- K-Al Form, Gangform, KGB-C, Balcony cage



+ Anderson 18 Condominium

- K-Al Form



工程案例 - 越南

+ Keangnam Landmark Tower, 越南河内

- K-Al Form



+ Time City, 越南河内

- K-Al Form for 8 Blocks



+ Kumho Asiana Plaza, 越南胡志明市

- K-Al Form



+ Masteri Complex, 越南胡志明市

- K-Al Form for 5 Blocks



+ Vietinbank, 越南河内

- K-Al Form



+ Dolphin Plaza, 越南河内

- K-Al Form, KGB-H



+ Vista II, 越南胡志明市

- K-Al Form for 4 Blocks



+ Ascent A, B, 越南胡志明市

- K-Al Form, Steel Gang Form



+ Keangnam Landmark 72, 越南河内

- K-Al Form, Gang form, KSC-50



+ Discovery Complex, 越南河内

- K-Al Form



+ Green Valley, 越南胡志明市

- K-Al Form



+ Vinhomes Tan Cang, 越南胡志明市

- K-Al Form for 5 Blocks



工程案例 - 印度

+ Marathon Monte South, 印度孟买

- K-Al Form



+ Lodha Clariant, 印度孟买

- K-Al Form



+ Vaibhava, 印度班加罗尔

- K-Al Form



+ Prestige Falcon, 印度班加罗尔

- K-Al Form



+ Grand Arch, 印度德里

- K-Al Form



+ Delhi one, 印度德里

- K-Al Form, Gang form, KGB-H



+ Aratt Milano, 印度班加罗尔

- K-Al Form



+ Aratt Amora Villa, 印度班加罗尔

- K-Al Form



+ Nanded City, 印度浦那

- K-Al Form



+ The Galleria, 印度班加罗尔

- K-Al Form



+ Megapolis, 印度浦那

- K-Al Form



+ Oasis, 印度孟买

- K-Al Form



Project References - Africa

+ 80 logements LPA, 阿尔及利亚 瓦迪吉乌
- K-Al Form



+ 2,000 logements AADL, 阿尔及利亚 谢里夫
- K-Al Form



+ Villa Maya, 肯尼亚 内华达
- K-Al Form



+ Kitisuru Gardens, 肯尼亚 内华达
- K-Al Form



+ 100 logements LPA, 阿尔及利亚 谢里夫
- K-Al Form



+ 500 logements AADL, 阿尔及利亚 穆斯塔加奈姆
- K-Al Form



+ Kabete Palms, 肯尼亚 内华达
- K-Al Form



+ Iguta Paradise Homes, 肯尼亚 内华达
- K-Al Form



+ 50,000 housing project, 利比亚 的黎波里
- K-Al Form



+ JW Marriott Hotel, 利比亚 的黎波里
- K-Al Form



+ Villagio, 肯尼亚 纳曼加
- K-Al Form



+ Unity Gardens, 肯尼亚 尔多雷特
- K-Al Form



Project References - Others

+ The Elements, 印度尼西亚雅加达

- K-Al Form



+ Palawan Height, 菲律宾 普林塞萨港

- K-Al Form



+ Residential apartment, 斯里兰卡 科伦坡

- K-Al Form



+ PTsubaki Hotel Guam, 关岛

- K-Al Form



+ Royal Atlantis, 阿联酋 迪拜

- K-Al Form



+ 5JJ, 阿联酋 迪拜

- K-Al Form



+ Yangon Amara Hotel, 缅甸 仰光

- K-Al Form



+ Phnom Penh Tower, 柬埔寨 金边

- K-Al Form, KSB-C



+ Abraj Quartier, 卡塔尔 多哈

- K-Al Form



+ Admir Residential, 黎巴嫩 朱尼耶

- K-Al Form



+ Shangri-La Hotel, 蒙古 乌兰巴托

- K-Al Form



+ Residencial Mirante, 巴西 苏扎诺

- K-Al Form





Headquarters 金刚工业本部

16, Hyoryeong-ro 60-gil, Seocho-gu, Seoul, Korea
Tel. 82-2-3415-4167 Fax. 82-2-3415-4165
kkkorea@kumkangkind.com

KumKang Kind India 金刚工业印度分公司

Office no.105, 1st floor, Sky Vista BLDG,
near Town Square Dorabjee,
Viman Nagar, Pune - 411 014
Maharashtra India
Tel. 91-20-6647-3800
kkindia@kumkangkind.com

KumKang Kind Malaysia 金刚工业马来西亚分公司

B-9-01, Block B, Oasis Square
No.2, Jalan PJU 1A/7A
Ara Damansara 47301 Petaling Jaya
Selangor Darul Ehsan, Malaysia
Tel. 60-3-7831-0488 Fax. 60-3-7831-2588
kkmalaysia@kumkangkind.com

KumKang Kind Vietnam 金刚工业越南分公司

9th, Beautiful Saigon BLDG.,
02 Nguyen Khac Vien St, District 7,
Ho Chi Mihn City, Vietnam
Tel. 84-8-5413-6508 Fax. 84-8-5413-6507
kkvietnam@kumkangkind.com

KumKang Kind East Africa 金刚工业东非分公司

Office 15A, Mezzanine 2
The Mirage, Chiromo Rd
Westlands, Nairobi, Kenya
Tel. 254-2-0250-0882
kkafrica@kumkangkind.com

KumKang Kind Indonesia 金刚工业印度尼西亚分公司

Gedung Wisma Slipi Unit 801,
Jl..Let. Jend. S. Parman Kav. 12
Jakarta, Indonesia
Tel. 62-812-9781-5600
kkindonesia@kumkangkind.com

KumKang Kind America 金刚工业美国分公司

1215 W. Imperial HWY., Ste 216 Brea, CA 92812 USA
Tel. 1-714-278-9089 Fax. 1-714-494-8032